

Système constructif en fibres végétales pour la réalisation de structures à haute performance

SANOMUR

ÉCOLOGIQUE
PERFORMANT
INNOVANT



LES AVANTAGES D'UNE CONSTRUCTION SANOMUR EN 10 POINTS

Visitez le site www.eco-logis-innovation.com pour plus d'informations

- ▶ Produit issu de matériaux naturels à base de fibres végétales (**Lin et Bois**)
- ▶ Structure poteaux / poutres alliant souplesse architecturale et grande reprise de charges
- ▶ Mise en œuvre simple et rapide (Moyenne constatée **15m²/h** avec 3 personnes)
- ▶ Résistance thermique **R=4,25 m²K/W** y compris les ponts de structure (pour **habitat BBC**)
- ▶ Durabilité dans le temps et **suppression des ponts thermiques** de par sa conception
- ▶ **Produit perspirant**, avec un point de rosé en dessous de **-20°C**
- ▶ Confort d'été lié au déphasage thermique (**>12h**) accompagné d'une grande inertie
- ▶ Performance acoustique excellente, **-40 db** par rapport à l'extérieur
- ▶ Reprise de force possible directement sur l'ensemble de l'enveloppe intérieure
- ▶ Vide technique pour câbles électriques intégré directement à notre produit



ECO LOGIS INNOVATION

70 quai du Havre 76000 Rouen tel : 0235886082 - 0620794908
contact@eco-logis-innovation.com www.eco-logis-innovation.com

distributeur exclusif



LES PANNEAUX SANOMUR

Pour les structures de bâtiments basse consommation écologiques

Système constructif Poteaux/Poutres et panneaux brevetés

- ▶ Excellente isolation thermique : $R = 4,25 \text{ m}^2\text{K/W}$
- ▶ Excellente isolation phonique : - 42 dB
- ▶ Absence de ponts thermiques
- ▶ Murs perspirants - respirants
- ▶ Très grande solidité
- ▶ Très grande résistance au feu

Écologique
Économique
Respectueux
Intégré

Mise en oeuvre

- ▶ Hors d'eau / hors d'air en quelques jours
- ▶ Mise en oeuvre très accessible
- ▶ Respect des DTU en vigueur
- ▶ Garantie décennale
- ▶ Marque CE

Logique
Simple
Vivant
Sain

Impact écologique

- ▶ Bilan carbone excellent
- ▶ Matériaux naturels et renouvelables
- ▶ Importantes économies d'énergie
- ▶ Niveau d'isolation BBC

Innovant
Performant
Unique
Rapide

Financement

- ▶ Réduction des immobilisations financières
- ▶ Coût de transport optimisé
- ▶ Construction modulaire



E
C
O
L
O
G
I
S
I
N
N
O
V
A
T
I
O
N

ECO LOGIS INNOVATION

70 quai du Havre 76000 Rouen tel : 0235886082 - 0620794908
contact@eco-logis-innovation.com www.eco-logis-innovation.com

distributeur exclusif



LES PANNEAUX SANOMUR

Pour les structures de bâtiments basse consommation écologiques

DESCRIPTION DES PANNEAUX SANOMUR

Visitez le site www.eco-logis-innovation.com pour plus d'informations

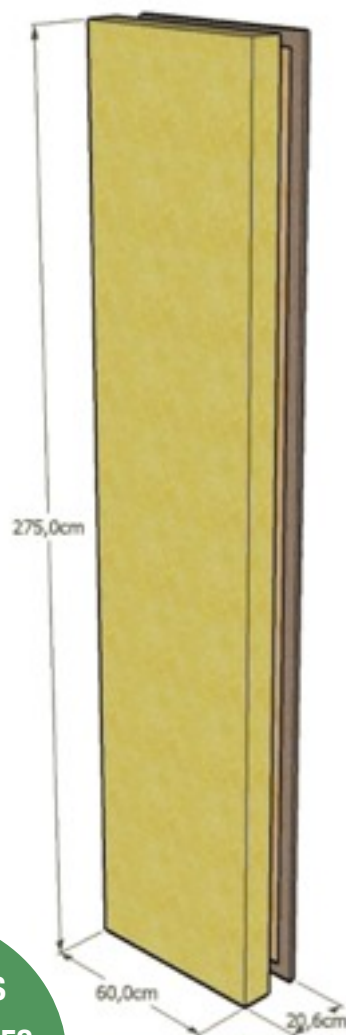
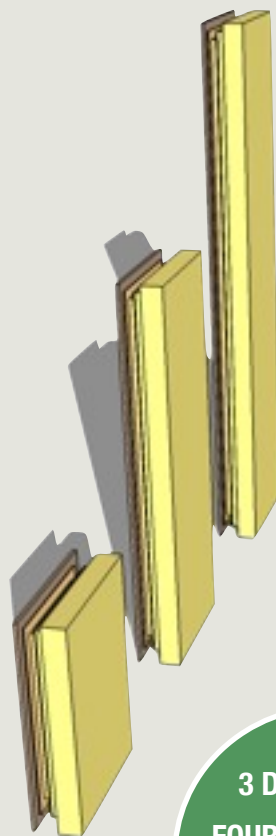
COMPOSITION - De l'extérieur vers l'intérieur

- Une couche de fibre de bois de densité moyenne, pare-pluie et isolante : Agepan THD épaisseur 40mm ; marquage CE ; densité 240kg ; λ 0,047 ; μ 3
 - Une couche en fibre de bois de faible densité, isolante : Steicotherm épaisseur 100mm ; marque CE ; densité 140kg ; λ 0,039 ; μ 5 ;
 - Une couche en anas de lin, rigide, anti feu, isolante : Sanopan épaisseur 50mm ; marquage CE ; densité 400kg ; λ 0,075 ; μ 8 ;
 - Une couche en fibre de bois de forte densité, voile de structure de chantier sous avis technique CSTB N°2 / 07-1261 : Agepan DWD ; épaisseur 16mm ; marquage
- ➔ Le panneau Sanomur est un panneau isolant multicouche conçu pour être utilisé comme remplissage de structure poteaux/poutres.

DIMENSIONS :

- 275cm x 60cm
- 183cm x 60cm
- 91cm x 60cm

- ➔ Ces dimensions sont prévues pour des montants d'entraxe 60 cm selon les standards de l'ossature bois.



3 DIMENSIONS
FOURNIS AVEC LES
BOIS D'ASSEMBLAGE



distributeur exclusif

ECO LOGIS INNOVATION

70 quai du Havre 76000 Rouen tel : 0235886082 - 0620794908
contact@eco-logis-innovation.com www.eco-logis-innovation.com



LES PANNEAUX SANOMUR

Pour les structures de bâtiments basse consommation écologiques

PRINCIPE DE MISE EN OEUVRE D'ORDRE GÉNÉRAL

Visitez le site www.eco-logis-innovation.com pour plus d'informations

Les panneaux SANOMUR constituent un isolant rigide destiné à remplir les vides créés par une structure poteaux poutre. Ces panneaux sont rainurés sur leurs 4 champs de manière à être toujours entourés d'un cadre en bois formant l'ossature bois. Ce cadre en bois sert d'assemblage des panneaux entre eux ainsi que leur assemblage sur la structure poteaux poutre. Lors d'une coupe de panneaux la rainure doit être recréée pour permettre la fixation de celui-ci. Le panneau intègre un voile de structure de chantier pour le temps du montage. Un voile de structure définitif sera fixé selon les règles de l'ossature bois après montage.

D'une manière générale, le principe de montage répond :

- D'un point de vue structure aux règles en vigueur des structures poteaux / poutres (DTU 31.2)
- D'un point de vue remplissage aux règles en vigueur de l'ossature bois. (DTU 31.1)

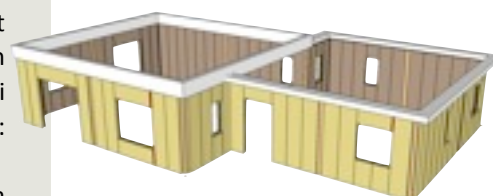
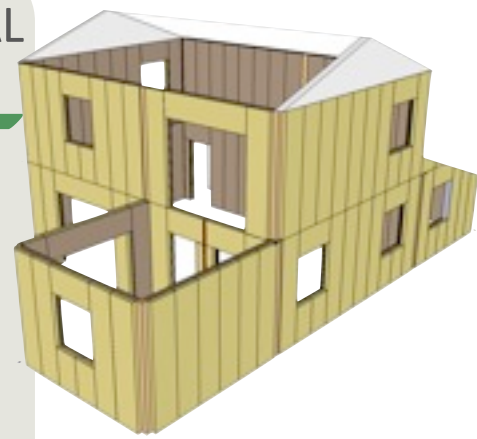
Ainsi la structure poteaux/poutre doit être dimensionnée en fonction de la taille du bâtiment et des calculs de reprise de force. Quand au remplissage panneau il se fera selon la technique «ossature bois» à savoir : lisse basse ; montants ; lisse haute ; bois d'assemblage entre RDC et étage ; pré cadre bois pour les ouvrants.

Les montants bois ont un entre-axe de 60cm selon les techniques courantes et leur dimensionnement (90x90cm) permet de répondre aux reprises de forces nécessaires pour toutes les zones climatiques de France. (cf document des calculs de reprise de forces)

Si la structure Poteaux/Poutres peut être variable en fonction des dimensions du bâtiment, le remplissage panneaux est en revanche toujours sur les mêmes dimensions.

Le contreventement de la structure ainsi montée sera fait par un voile de structure définitif sur l'ensemble des faces, murs et plafonds. Le voile de contreventement sera repris sur la structure bois sur 3 appuis avec entre-axe de 60cm selon les techniques courantes et les points de fixations doivent répondre aux préconisations en vigueur en fonction du type de contreventement choisi (osb ; fermacell ; placo contreventant type : impact)

La dalle ; la toiture et l'habillage de la structure ainsi montée se feront selon les techniques classiques du bâtiment.



ÉCOLOGIQUE
PERFORMANT
INNOVANT

ECO LOGIS INNOVATION

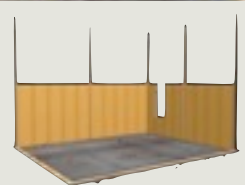
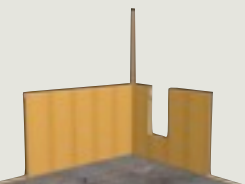
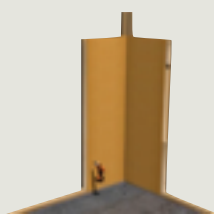
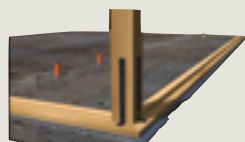
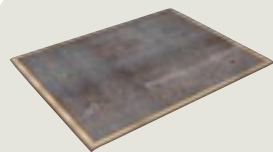
70 quai du Havre 76000 Rouen tel : 0235886082 - 0620794908
contact@eco-logis-innovation.com www.eco-logis-innovation.com

distributeur exclusif



MONTAGE SUR CHANTIER

Illustration en images de ce que représente notre prestation avec les panneaux SANOMUR



SUPPORT REQUIS :

Réalisation d'une dalle selon toutes les techniques standards du bâtiment : dalle sur terre plein ; sur vide sanitaire ; sur massif ; plancher bois etc... avec si besoin pose d'une bande anti-remontée d'humidité.

Ces travaux ne sont pas intégrés à la prestation SANOMUR.

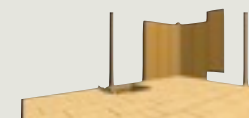
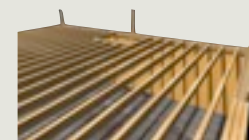
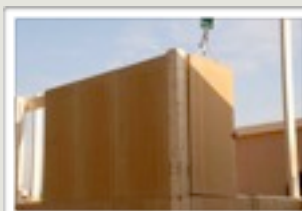
DEBUT DU MONTAGE SANOMUR :

- ▶ Pose d'une semelle bois classe 4
- ▶ Pose du premier pilier d'angle sur la semelle.
- ▶ Fixation de la lisse basse sur la semelle basse
- ▶ Emboitage du premier panneau
- ▶ Emboitage des panneaux sur le linéaire de lisse basse selon le même procédé. (Moyenne **15m²/h** avec 3 monteurs)
- ▶ Ceinturage intérieur permettant la réception du solivage du futur plancher d'étage (si il existe).
- ▶ Montage des panneaux d'étage à l'identique.
- ▶ Une fois l'étage achevé ; pose d'une lisse supérieure sur le linéaire de panneaux. Le projet est prêt à accueillir sa charpente.

COUVERTURE ET SECOND OEUVRE

- ▶ Tout type charpente peut être montée sur le projet.
- ▶ La finition extérieure reste au choix du client ; nous conseillons la pose d'un bardage sur tasseaux.
- ▶ Le câblage électrique se faisant par les rainures ceinturant chacun des panneaux, une simple scie cloche suffit à y accéder.

Toutes ces tâches post montage ne sont pas incluses dans notre prestation SANOMUR. Elle dépendent des choix du client et sont de la responsabilité des corps de métiers engagés.



distributeur exclusif

ECO LOGIS INNOVATION

70 quai du Havre 76000 Rouen tel : 0235886082 - 0620794908
contact@eco-logis-innovation.com www.eco-logis-innovation.com

